

Rapport

OPINION SUR LES EFFETS DE LA PÉNURIE DE MAIN-D'ŒUVRE AU QUÉBEC

Sondage réalisé auprès de la population
Québécoise



DATE 2022-04-21 NUMÉRO DE PROJET 11709-004

Léger

Comprendre le monde

A close-up photograph of a person's hands holding a pink pencil over a calculator. The person is wearing a blue long-sleeved shirt. In the background, there is a desk with a laptop, a pair of glasses, and some papers. The scene is brightly lit, suggesting a window nearby. A semi-transparent dark grey banner is overlaid across the bottom half of the image, containing white text.

CONTEXTE, OBJECTIFS ET MÉTHODOLOGIE

MÉTHODOLOGIE

La Fédération canadienne de l'entreprise indépendante (FCEI) a mandaté la firme Léger afin de mesurer l'opinion des Québécois(es) sur le phénomène de la pénurie de main-d'œuvre qui concerne la plupart des secteurs d'activité et des régions.

MÉTHODE Un **sondage web** a été réalisé auprès de 1 051 Québécois(es), âgé(e)s de 18 ans et plus et pouvant s'exprimer en français ou en anglais.

QUAND ? Les données ont été collectées du **14 au 17 avril 2022**.

MARGE D'ERREUR La marge d'erreur maximale pour un échantillon de 1 051 répondants est de $\pm 3,0\%$, et ce 19 fois sur 20.

PONDÉRATION Les résultats ont été pondérés **en fonction du genre, de l'âge, de la langue maternelle, de la région, du niveau de scolarité et de la présence d'enfants dans le ménage** afin d'assurer un échantillon représentatif de la population québécoise.

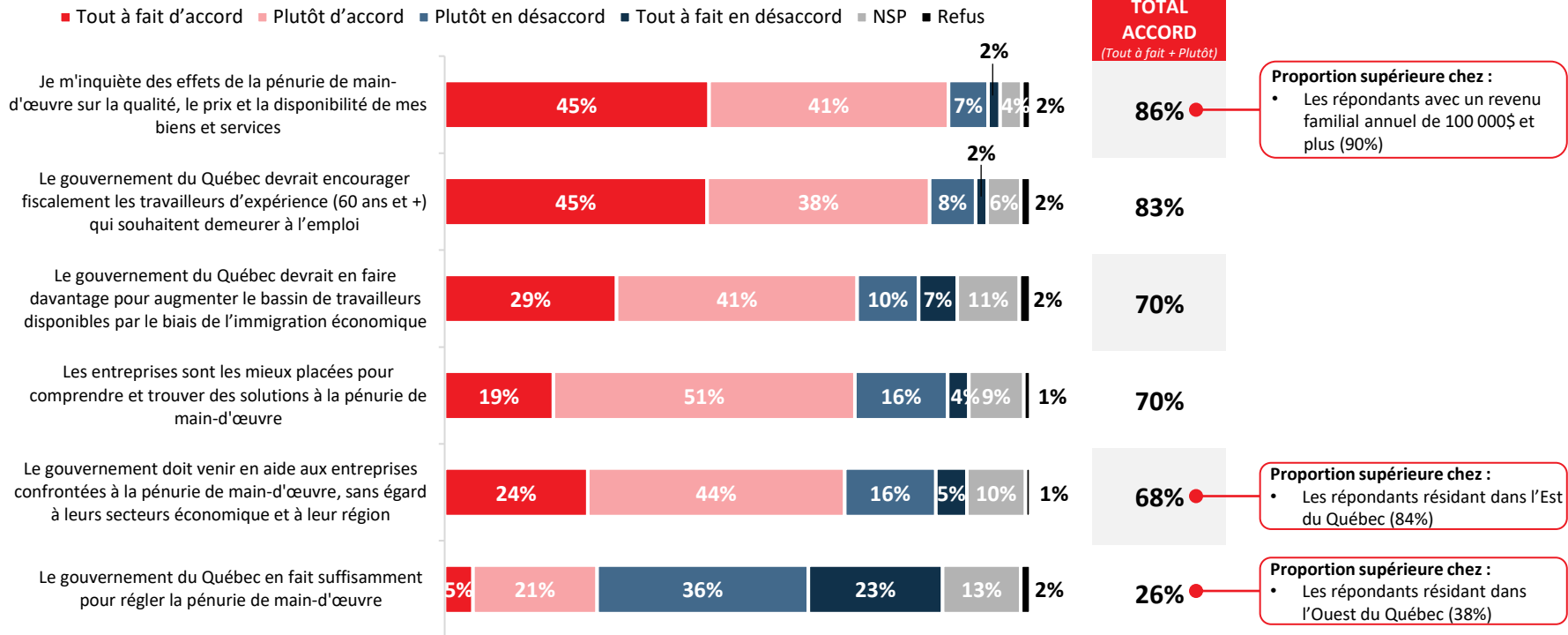
DIFFÉRENCES SIGNIFICATIVES Les nombres en caractères **gras et rouges** indiquent une différence significative statistiquement **inférieure** par rapport au complément, alors que les nombres en caractères **gras et verts** indiquent une différence significative statistiquement **supérieure** par rapport au complément.

ARRONDISSEMENT Les données présentées ont été arrondies. Par conséquent, il est possible que les totaux diffèrent légèrement de 100%.



RÉSULTATS DÉTAILLÉS

OPINION À L'ÉGARD DE LA PÉNURIE DE MAIN-D'ŒUVRE (1/3)



Q1. Dans quelle mesure êtes-vous en accord ou en désaccord avec les affirmations suivantes?

Base : Tous les répondants (n=1 051)

OPINION À L'ÉGARD DE LA PÉNURIE DE MAIN-D'ŒUVRE (2/3)

% TOTAL ACCORD présenté	TOTAL	GENRE		ÂGE			LANGUE		RÉGION			SCOLARITÉ		
		Homme	Femme	18-34	35-54	55+	Franco	Non-franço	Mtl RMR	Qc RMR	Autres	Prim. / Sec.	Coll.	Univ.
	n= 1 051	562	489	364	402	285	821	229	413	318	320	228	377	444
Je m'inquiète des effets de la pénurie de main-d'œuvre sur la qualité, le prix et la disponibilité de mes biens et services	86%	85%	87%	80%	83%	93%	87%	83%	86%	91%	85%	80%	88%	90%
Le gouvernement du Québec devrait encourager fiscalement les travailleurs d'expérience (60 ans et +) qui souhaitent demeurer à l'emploi	83%	81%	84%	75%	82%	88%	85%	77%	81%	91%	83%	83%	82%	83%
Le gouvernement du Québec devrait en faire davantage pour augmenter le bassin de travailleurs disponibles par le biais de l'immigration économique	70%	72%	69%	64%	63%	80%	70%	71%	72%	75%	68%	65%	72%	75%
Les entreprises sont les mieux placées pour comprendre et trouver des solutions à la pénurie de main-d'œuvre	70%	72%	68%	61%	69%	77%	73%	60%	66%	77%	73%	71%	72%	65%
Le gouvernement doit venir en aide aux entreprises confrontées à la pénurie de main-d'œuvre, sans égard à leurs secteurs économique et à leur région	68%	66%	70%	65%	67%	71%	67%	74%	67%	63%	71%	68%	69%	67%
Le gouvernement du Québec en fait suffisamment pour régler la pénurie de main-d'œuvre	26%	29%	23%	23%	25%	29%	27%	22%	23%	29%	29%	28%	29%	20%

Q1. Dans quelle mesure êtes-vous en accord ou en désaccord avec les affirmations suivantes?

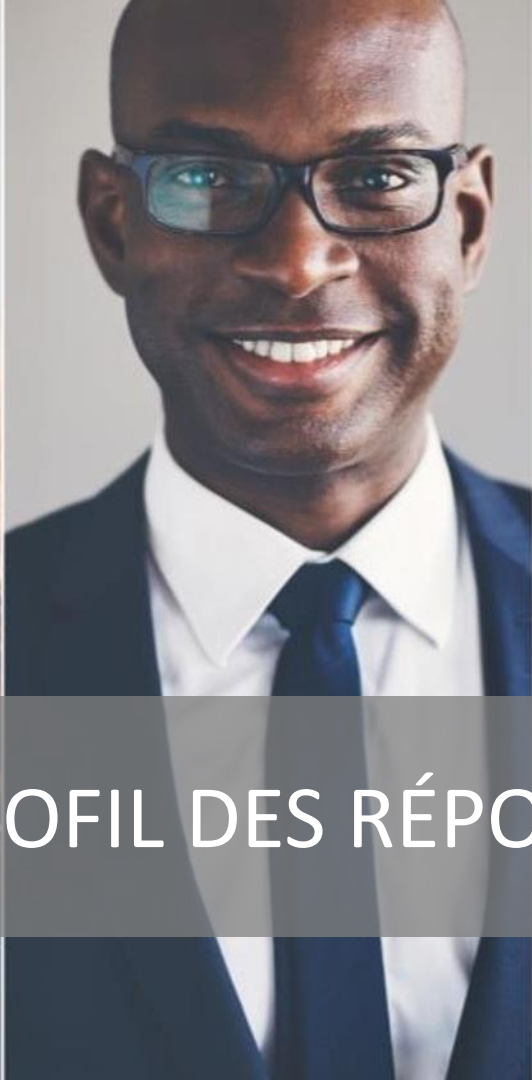
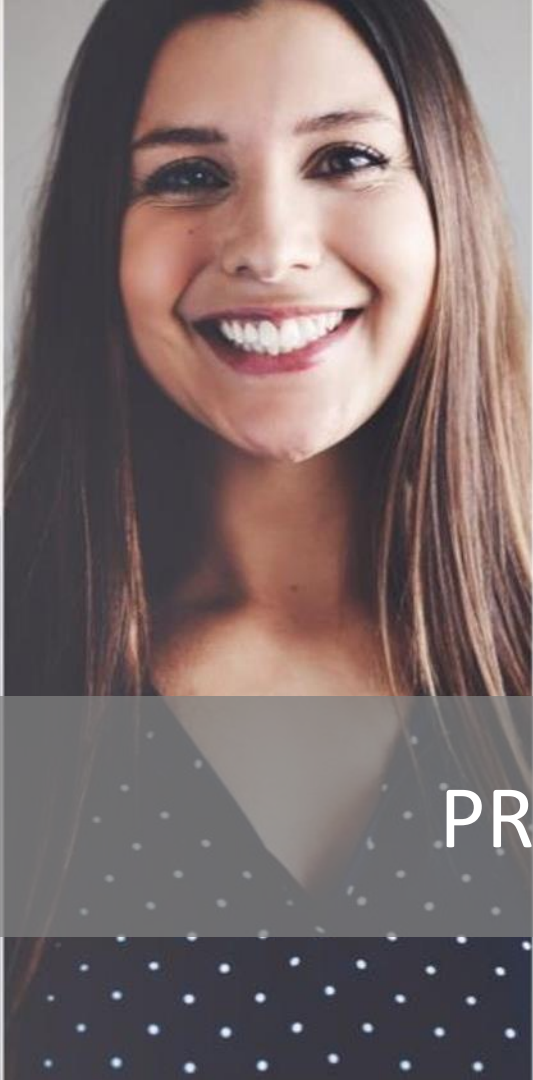
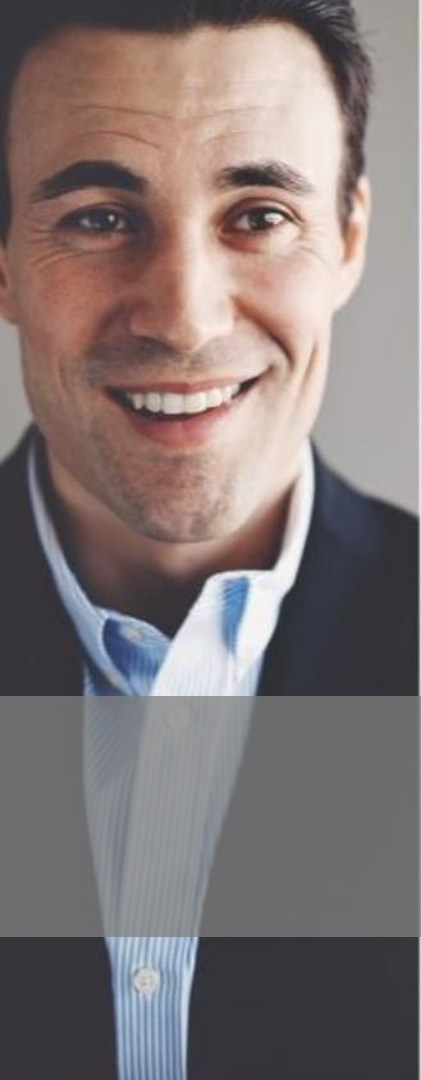
Base : Tous les répondants (n=1 051)

OPINION À L'ÉGARD DE LA PÉNURIE DE MAIN-D'ŒUVRE (3/3)

% TOTAL DÉSACCORD présenté	TOTAL	GENRE		ÂGE			LANGUE		RÉGION			SCOLARITÉ		
		Homme	Femme	18-34	35-54	55+	Franco	Non-franço	Mtl RMR	Qc RMR	Autres	Prim. / Sec.	Coll.	Univ.
	n= 1 051	562	489	364	402	285	821	229	413	318	320	228	377	444
Le gouvernement du Québec en fait suffisamment pour régler la pénurie de main-d'œuvre	59%	58%	60%	61%	58%	58%	58%	63%	61%	60%	56%	54%	58%	68%
Le gouvernement doit venir en aide aux entreprises confrontées à la pénurie de main-d'œuvre, sans égard à leurs secteurs économique et à leur région.	21%	25%	17%	20%	23%	20%	23%	15%	21%	27%	19%	21%	21%	22%
Les entreprises sont les mieux placées pour comprendre et trouver des solutions à la pénurie de main-d'œuvre	19%	19%	20%	25%	19%	16%	17%	27%	24%	18%	15%	15%	18%	27%
Le gouvernement du Québec devrait en faire davantage pour augmenter le bassin de travailleurs disponibles par le biais de l'immigration économique.	17%	19%	15%	20%	25%	9%	18%	14%	17%	15%	17%	17%	17%	18%
Le gouvernement du Québec devrait encourager fiscalement les travailleurs d'expérience (60 ans et +) qui souhaitent demeurer à l'emploi.	10%	11%	9%	13%	9%	9%	9%	14%	12%	6%	8%	7%	11%	11%
Je m'inquiète des effets de la pénurie de main-d'œuvre sur la qualité, le prix et la disponibilité de mes biens et services	9%	9%	9%	12%	11%	5%	9%	9%	8%	7%	10%	10%	8%	8%

Q1. Dans quelle mesure êtes-vous en accord ou en désaccord avec les affirmations suivantes?

Base : Tous les répondants (n=1 051)



PROFIL DES RÉPONDANTS

PROFIL DES RÉPONDANTS

RÉGION



Région	Pourcentage
Montréal RMR	50%
Québec RMR	10%
Autres régions	40%
Est	8%
Centre	15%
Ouest	17%

SEXE



Homme

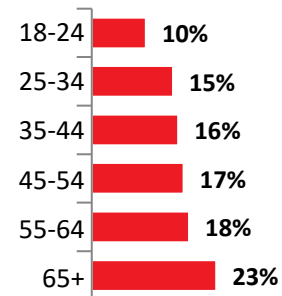
49%



Femme

51%

ÂGE



LANGUE MATERNELLE

Français

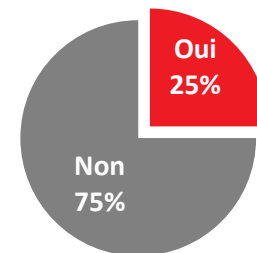
77%

Anglais et autre

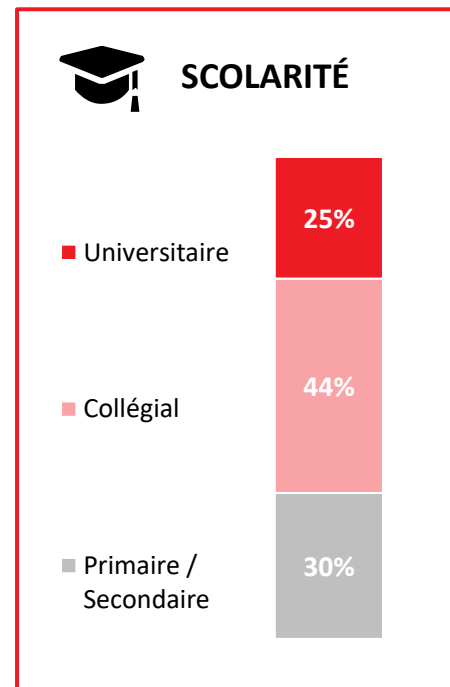
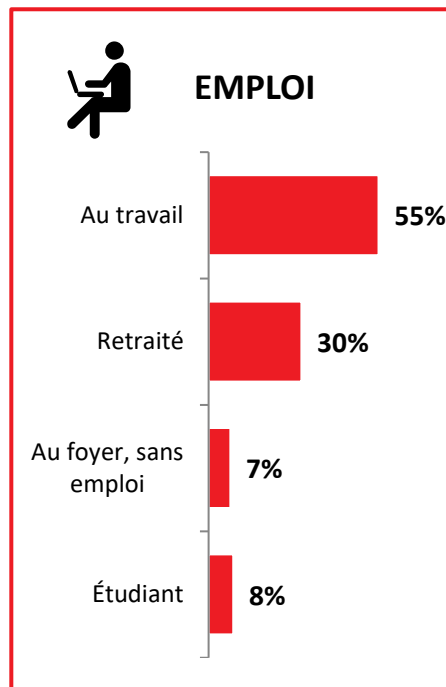
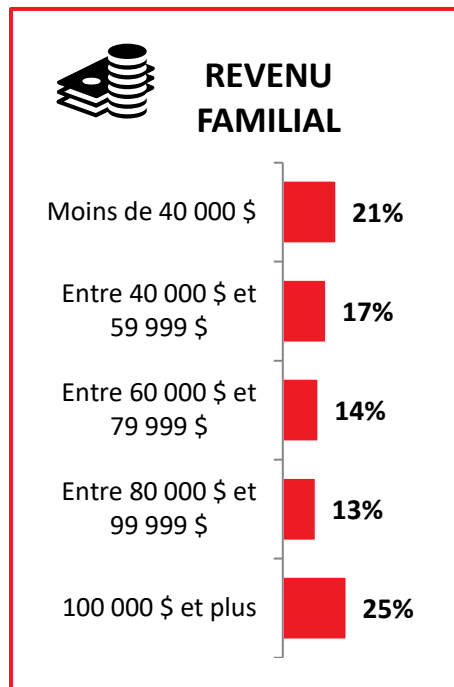
23%



ENFANTS



PROFIL DES RÉPONDANTS



Base : Tous les répondants (n=1 051)

Note : Pour chacune des catégories de profil, le complément à 100% correspond aux mentions « Ne sait pas » et « Refus ».



ÉQUIPE


ÉQUIPE

Pour plus d'informations, veuillez contacter ...

Roxanne Bazinet,

Directrice de recherche - Communication et Affaires Publiques

 rbazinet@leger360.com

 514-982-2464

Équipe

Roxanne Bazinet, Directrice de recherche

Guillaume Gingras, Analyste de recherche sénior

NOS SERVICES

- **Léger**
Recherche marketing et sondage
- **Léger MetriCX**
Services-conseils en expérience client
- **Léger Analytique (LEA)**
Analyse de modélisation de données
- **Léger Opinion (LEO)**
Gestion de panel
- **Léger Communauté**
Gestion de communautés en ligne
- **Léger Numérique**
Stratégie numérique et expérience utilisateur
- **Recherche internationale**
Worldwide Independent Network (WIN)

600
EMPLOYÉS



185
CONSULTANTS



8
BUREAUX

MONTRÉAL | QUÉBEC | TORONTO | WINNIPEG
EDMONTON | CALGARY | VANCOUVER | PHILADELPHIE

NOTRE ENGAGEMENT QUALITÉ



Léger est membre du [Conseil de recherche et d'intelligence marketing canadien \(CRIC\)](#), l'association officielle de l'industrie des études de marché, des sondages et de l'intelligence marketing.



Léger est membre d'[ESOMAR](#) (European Society for Opinion and Market Research), l'association mondiale des professionnels des enquêtes d'opinion et des études marketing. À ce titre, Léger s'engage à appliquer le [code international ICC/ESOMAR](#) des études de marché, études sociales et d'opinion et de l'analytique des données.



Léger est aussi membre d'[Insights Association](#), l'association américaine pour la recherche marketing et l'analytique.

Leger

Comprendre le monde

